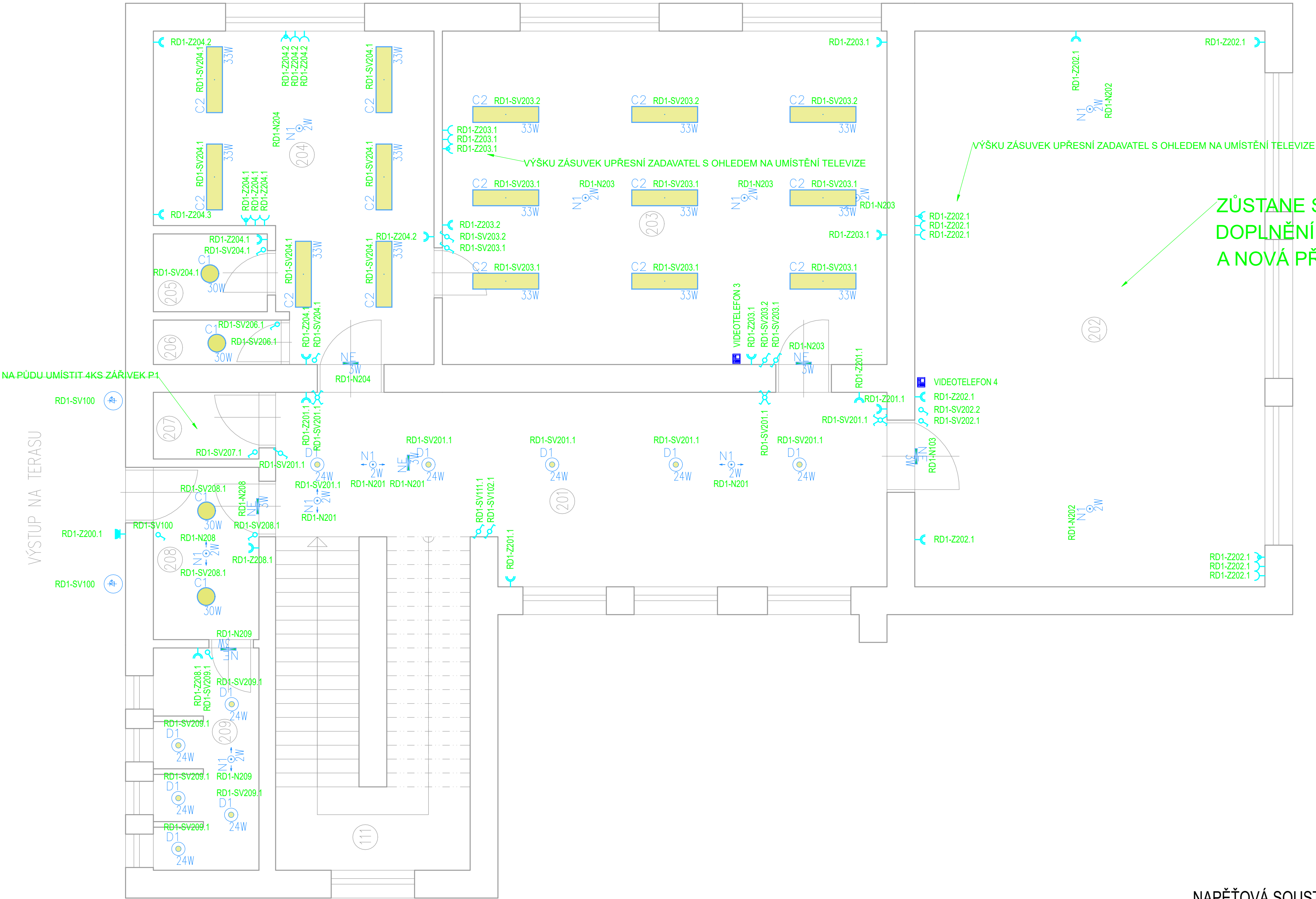


TABULKA MÍSTNOSTÍ:

Číslo místn.	Název místnosti	Plocha [m2]
111	SCHODIŠTĚ	—
201	CHODBA	34,90
202	TŘÍDA	63,00
203	TŘÍDA	48,00
204	SBOROVNA	24,56
205	WC	2,87
206	KOMORA	1,84
207	PŮDA	2,28
208	UMÝVÁRNA	5,89
209	WC	7,60

I. PATRO



- Pozn OSVĚTLENÍ:
- OSVĚTLENÍ V KOUPELNÁCH, SPRCHÁCH, WC, U UMYVADEL BUDOU INSTALOVÁNY DLE ČSN 33 2000-7-701, ed.3, NUTNO DODRŽET OCHRANNÉ ZÓNY I PRO ŠKOLSTVÍ A UČEBNY
 - Ovládání osvětlení bude instalováno 1500mm od čisté podlahy na střed a 200mm od zárubní, nejbližší stěny na střed ovládacího prvku, nebo dle určení zadavatele
 - Pospojovat všechny kabelové žlaby, potrubí, kovové roury, dále přivést ochranný vodič k VZT, kotli, bojleru, klimatizaci, topení, tepelnému čerpadlu, datovému rozváděči a dalším zařízením vyžadujícím ochranné pospojení
 - Veškeré svody od žlabu ke koncovým prvkům budou uloženy ve stoupacích drátěných žlabech, nebo v elektroinstalačních trubkách
 - V prostorech označených zachovat stávající osvětlení v plném rozsahu, pouze doplnit nouzové osvětlení dle výkresu a provést nové příводы k ovládacím prvkům a ke svítidlům
 - Kabely pro instalaci jsou použity běžné kabely typu CYKY, není-li ve výkresech uvedeno jinak
 - PŘED SAMOTNOU REALIZACÍ VŠE NUTNO ODSOUHLASIT SE ZADAVATELEM

- Pozn SILNOPROUDÉ ROZVODY:
- ZÁSUVKY V KOUPELNÁCH, SPRCHÁCH, WC, U UMYVADEL BUDOU INSTALOVÁNY DLE ČSN 33 2000-7-701, ed.2, NUTNO DODRŽET OCHRANNÉ ZÓNY I PRO ŠKOLSTVÍ A UČEBNY
 - Zásuvky a zásuvkové skříně budou instalovány 400mm od čisté podlahy na střed instalovaného zařízení a 200mm od zárubní, nejbližší stěny na střed instalovaného zařízení, nebo dle určení zadavatele, venkovní zásuvky a zásuvky v suterénu umístit do výšky min 800mm od čisté podlahy
 - Pospojovat všechny kabelové žlaby, potrubí, kovové roury, dále přivést ochranný vodič k VZT, kotli, bojleru, klimatizaci, topení, tepelnému čerpadlu, datovému rozváděči a dalším zařízením vyžadujícím ochranné pospojení
 - Veškerou kabeláž vést pod omítkou s minimálním překrytím 10mm
 - Kabely pro instalaci jsou použity bezhalogenové, není-li ve výkresech uvedeno jinak
 - provést demontáž stávajícího zařízení a silnoproudé elektroinstalace v dotčených prostorech, vše ostatní zachovat v plném rozsahu
 - Do zásuvek přístupných dětem instalovat bezpečnostní zátku demontovatelnou pomocí klíče, nebo nástroje
 - PŘED SAMOTNOU REALIZACÍ VŠE NUTNO ODSOUHLASIT SE ZADAVATELEM


- Pozn VIDEOVRÁTNY:
- propojit kabelem JYTY 4x1mm

- Pozn DEMONTÁŽE:
- V dotčených prostorech provést demontáž veškeré silové elektroinstalace, zachovat pouze přívodní kabeláž z RIS a stávající ochranné pospojení k rozváděčům
 - V dotčených prostorech zachovat slaboproudou elektroinstalaci v plném rozsahu

ZŮSTANE STÁVAJÍCÍ OSVĚTLENÍ VE TŘÍDĚ, DOPLNĚNÍ POUZE NOUZOVÉHO OSVĚTLENÍ A NOVÁ PŘÍVODNÍ KABELÁŽ KE SVĚTLŮM

NAPĚŤOVÁ SOUSTAVA:
1/N/PE, 50HZ, 230V/TN-S
3/N/PE, 50HZ, 400/230/TN-C-S

OCHRANA PŘI PORUŠE (PŘED NEBEZPEČNÝM DOTYKEM):
DLE ČSN 33 2000-4-41 ED.3 PROVEDENA V SOUSTAVĚ TN DLE ČL.411.3.2-AUTOMATICKÝM ODPOJENÍM V PŘÍPADĚ PORUCHY ČL.411.3.1-OCHRANNÝM UZEMNĚNÍM A POSPOJOVÁNÍM

VYPRACOVAL TOMÁŠ ŠODOMKA	ODP. PROJEKTANT IVO_KARANSKÝ	KONTROLOVAL IVO_KARANSKÝ	DATUM 10/2021	<div>Callipso Pardubice s.r.o. <i>Generála Svobody 56</i> 533 51 Pardubice www.c-elektro.cz info@c-elektro.cz</div>
KRAJ: PARDUBICKÝ		OBEC: HOLICE		
INVESTOR: Město Holice, Holubova 1, 534 14 Holice				
Název akce Údržbovací práce na elektroinstalaci, Holice, Růžickova 673, družina				
Díl ELEKTROINSTALACE				
ELEKTROINSTALACE - 1NP				